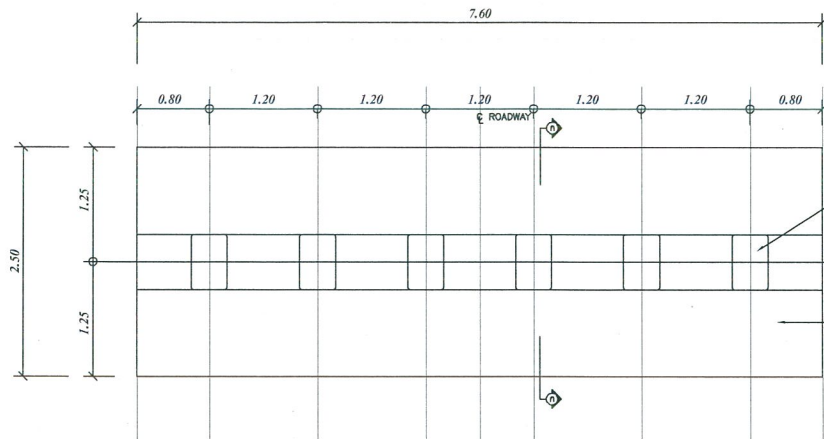




แบบแก้ไขฐานรากสะพาน

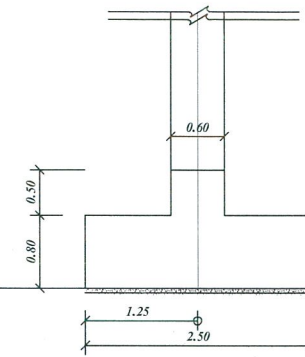


แปลนพื้น  
Scale 1:50

เสาตอม่อสะพาน

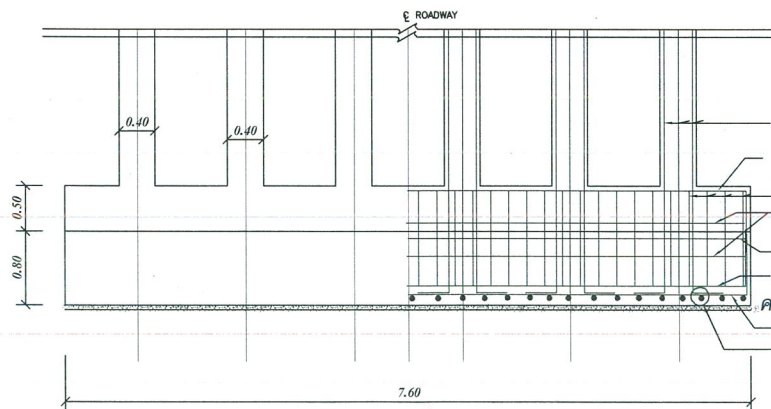
ฐานรากสะพาน

ลึก 4.0 ม. จากดินเดิม



รูปตัด ๑ - ๑ แสดงสัดส่วน  
Scale 1:50

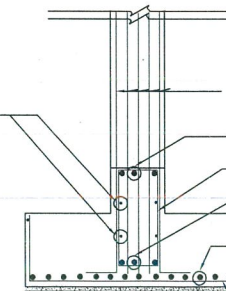
คอนกรีตหยาบหนา 5 ซม.



รูปด้านหน้าแสดงสัดส่วน  
Scale 1:50

รูปด้านหน้าแสดงการเสริมเหล็ก  
Scale 1:50

2DB 12 mm.



รูปตัด ๑ - ๑ แสดงการเสริมเหล็ก  
Scale 1:50

12DB 16 mm.

3DB 25 mm.

1RB 9 mm. @ 0.20 m.

DB 12 mm. รั้วรอบ

15DB 25 mm.

คอนกรีตหยาบหนา 5 ซม.

31DB 25 mm.

Dim  
สย. 11467



ลงชื่อ.....  
ลงชื่อ.....  
ลงชื่อ.....

แบบโครงการ

ก่อสร้างสะพานคอนกรีตเสริมเหล็ก

สายทุ่งมันเหนือ-บางคาเทียน หมู่ที่ 4

สำรวจ

(นายสุภาพ สังขนกิจ)  
วิศวกรโยธาชำนาญการ

เขียนแบบ

(นายวัชรพงษ์ จันทร์หนู)  
ผช.นักจัดการงานช่าง

วิศวกรโยธา

(นายสุภาพ สังขนกิจ)  
วิศวกรโยธาชำนาญการ

ตรวจสอบ

(นายวัชรกร เศษประดิษฐ์)  
หัวหน้าฝ่ายแบบแผนและก่อสร้าง

ตรวจสอบ

(นายประวิทย์ กิ่งทอง)  
ผู้อำนวยการกองช่าง

เห็นชอบ

(นายสุกฤษฎ์ สมบัติ)  
รองปลัดเทศบาล รักษาการแทน  
ปลัดเทศบาลตำบลคึกคัก

อนุมัติ

(นายสุกฤษฎ์ สมบัติ)  
รองปลัดเทศบาล รักษาการแทน  
ปลัดเทศบาล รักษาการแทน  
นายกเทศมนตรีตำบลคึกคัก